

APIC jako nástroj analýzy integračních potřeb a evaluace

*Konferenční příspěvek: Trendy v politice sociální integrace a výzkumu
9. 11. 2023, Plzeň*



Mgr. Alena Pařízková, Ph.D.
Mgr. Tomáš Hirt, Ph.D.
Mgr. Jan Pěchota
Mgr. Viktor Rumpík, Ph.D.
Mgr. Karel Řezáč, Ph.D.
Mgr. Alena Glajchová, Ph.D.

T A
Č R

Tento projekt je spolufinancován se státní podporou Technologické agentury ČR v rámci Programu ÉTA.

www.tacr.cz
Výzkum užitečný pro společnost.



FAKULTA FILOZOFICKÁ
ZÁPADOČESKÉ UNIVERZITY
V PLZNI



EVALUACE ÚSPĚŠNOSTI
PROCESU INTEGRACE CIZINCŮ
V DLOUHODOBÉM HORIZONTU



O NÁSTROJI APIC: co to je?

- *V rámci projektu EPIC (TA ČR), aplikační garantem SUZ MV*
- *cílem nástroje **je** získat, zpracovat a interpretovat data poukazující k aktuální situaci a potřebám cizinců - klientů sociálních služeb v počáteční fázi integrace a vyjádřit úspěšnost jejich sociální integrace v různých dimenzích v dlouhodobém horizontu skrze působení programů na podporu integrace*
- *umožňuje interpretovat data od identifikace aktuální situace klientů programu/služby ke zhodnocení povahy změny, ke které došlo na úrovni jednotlivých dimenzí u vybrané populace v čase*
- *nástroj je možný plnohodnotně využít i při zjišťování potřeb přistěhovalců žijících v ČR déle*





VÝCHODISKA a pojetí integrace

- *Sociální integrace (proces zapojování nově příchozích do hostitelské společnosti) - vágní koncept, obtížná operacionalizace.*
- *Soudobá vymezení na poli teorie i praxe akcentují moment **obousměrnosti** (two-way) a **multidimenzionality** či komplexity.*
- *Obousměrnost - sledujeme nejen úspěšnost příchozích při snaze o vlastní začlenění, ale i schopnost cílového prostředí takové zapojení umožnit, resp. naplňovat jejich **potřeby**.*
- *Multidimenzionalita - sledujeme 9 dimenzí (volba mezi různými konceptualizacemi, zohlednění roviny praxe).*





VÝCHODISKA a pojetí integrace

- *Hartmut Esser (2000) - vymezení sociální integrace: multidimenzionální proces zahrnující sociální, kulturní, ekonomické, politické či psychologické aspekty příchodu a usídlení v cílové společnosti.*
- *Esserovo pojetí integrace jako komplexní socializace v praxi i na politické rovině → rozlišuje čtyři varianty sociální integrace: enkulturace (Kulturation), umístění (Platzierung), interakce (Interaktion) a identifikace (Identifikation).*
- *Home Office Indicators of Integration framework 2019 - britské pojetí integrace na lokální a regionální úrovni jakožto vícedimenzionální, vícesměrný, všezahrnující a kontextuální proces.*





APIC: přínos

- *umožňuje vyjádřit **gap**, tedy mezeru mezi aktuální situací klientů a cíli programu*
- *nástroj není náhradou klientských systémů, ale analytickou nadstavbou umožňující práci s agregovanými daty*
- *srovnávání subpopulaci účastníků programu z hlediska jejich (bodovým skóre vyjádřené) situovanosti na škále vymezené normativně stanoveným cílovým stavem, a to v rámci sledovaných devíti dimenzí*
- *vedle dimenzí analyticky rozlišujeme i **faktory** čili kritéria, na jejichž základě uživatel aplikace volí, jaké subpopulace chce srovnávat.*





APIC: dimenze sociální integrace

Inspirace v Home Office 2019 (VB)

- PRÁCE
- BYDLENÍ
- ZDRAVOTNÍ A SOCIÁLNÍ PÉČE
- KULTURA A VOLNÝ ČAS
- SOCIÁLNÍ KONTAKTY
- BEZPEČÍ
- STABILITA
- ODPOVĚDNOSTI, PRÁVA A OBČANSTVÍ
- LIDSKÝ KAPITÁL





APIC: příklady otázek

o PRÁCE

- o *Cítíte se k vykonávání vašeho současného hlavního zaměstnání příliš kvalifikovaný ?*
- o *Jakou pracovní pozici byste nejpravděpodobněji zastával(a) v zemi původu?*
- o *Jakou pracovní pozici zastáváte nyní (nebo jste zastával(a) naposledy během pobytu v ČR)?*
- o *Máte promyšlené finanční zabezpečení na důchod?*
- o *Jak dobře se cítíte informován(a) ohledně vašich práv v zaměstnání?*





APIC: příklady otázek

- **BYDLENÍ**
 - *Jaký typ bydlení využíváte?*
 - *V jaké jste formě nájemního vztahu?*
 - *Pobíráte příspěvek na bydlení?*
 - *Ví dotazovaný, co je příspěvek na bydlení?*
 - *Nakolik jste spokojený(á) s úrovní ubytování, ve kterém žijete?*
 - *Jak bezpečně se cítíte, když jste doma sám/sama?*
 - *Jakým způsobem jste získal(a) vaše současné ubytování?*
 - *Vyskytuje se ve vašem ubytování plíseň?*



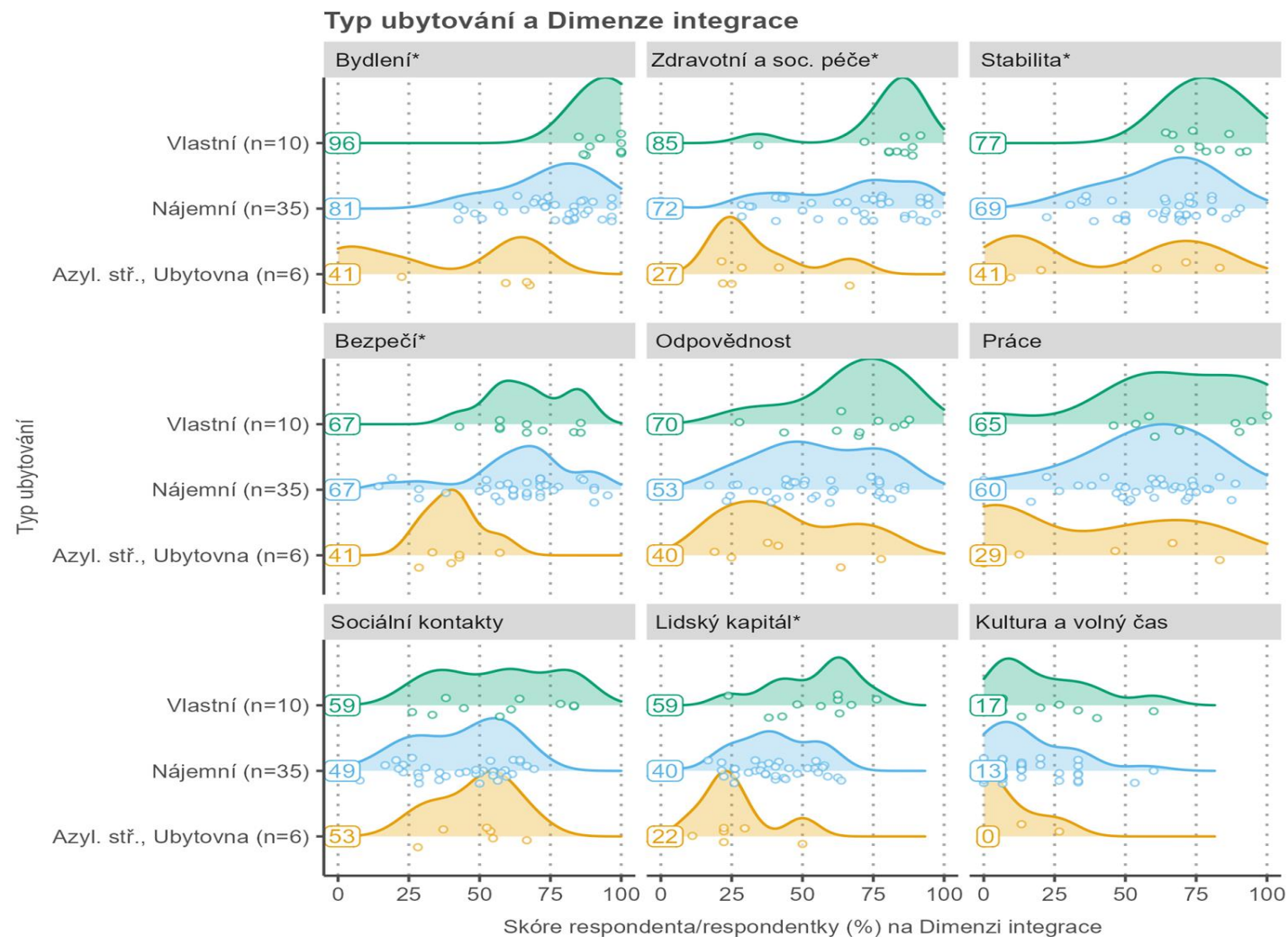


VÝSTUPY A PŘÍKLADY INTERPRETACE

- **Vztah faktorů (subpopulací) a dimenzí**
 - *Faktory: pohlaví, věk, délka pobytu, vzdělání, příjem, jazykové znalosti, ubytování*
 - *Hřebenové grafy + medián*
- **Standardizace proměnných na škále POMP**
 - *Skóre = vyjádření míry potřeby = pozice respondenta*



VÝSTUPY

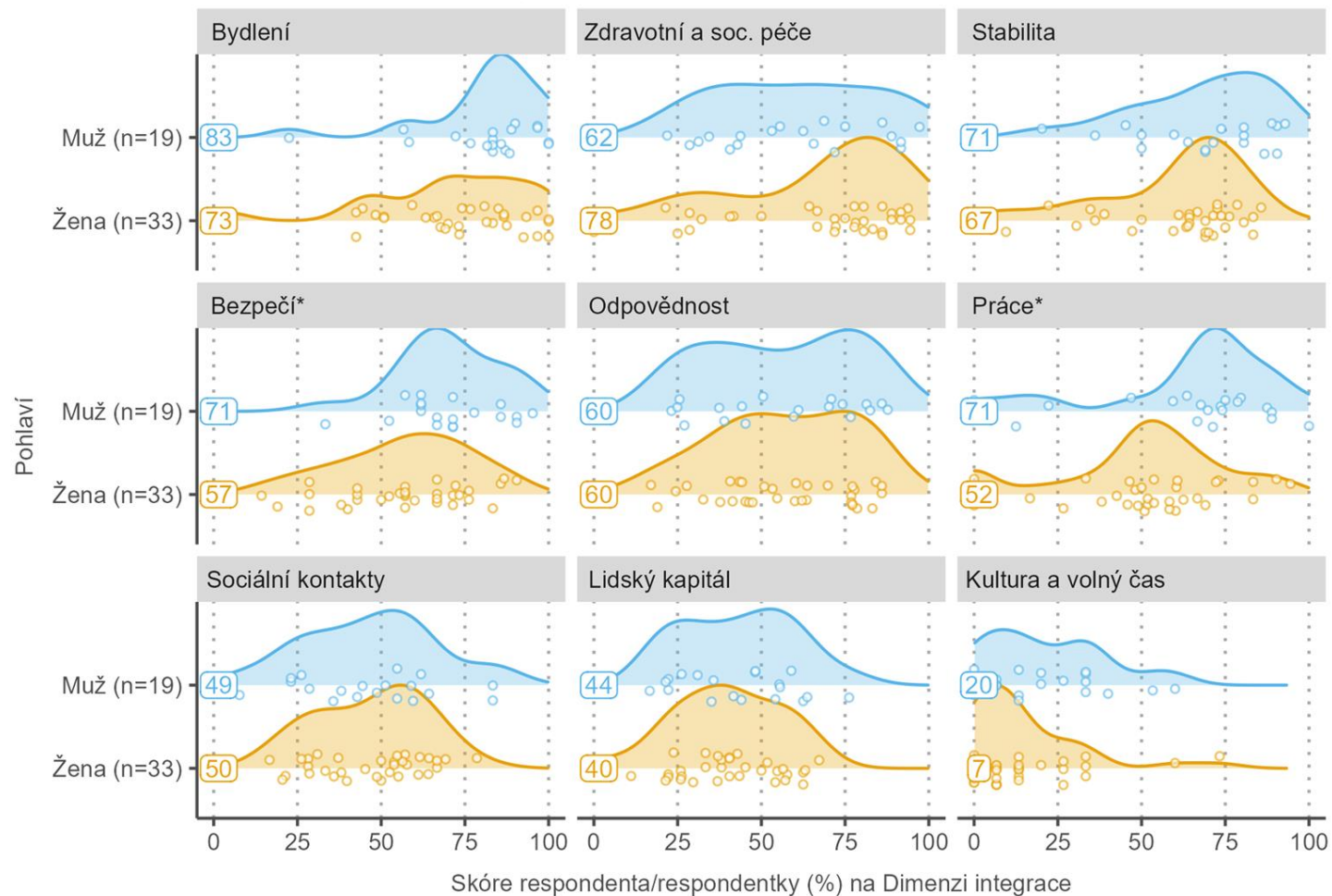


Dimenze jsou řazeny sestupně podle mediánového skóre.
Hvězdička označuje Dimenze, u kterých se medián skóre významně odlišuje mezi skupinami.
Výška ploch odpovídá četnostem respondentů, kolečka jsou skóre respondentů.
Čísla v obdélnících jsou mediány skóre dané skupiny.



VÝSTUPY

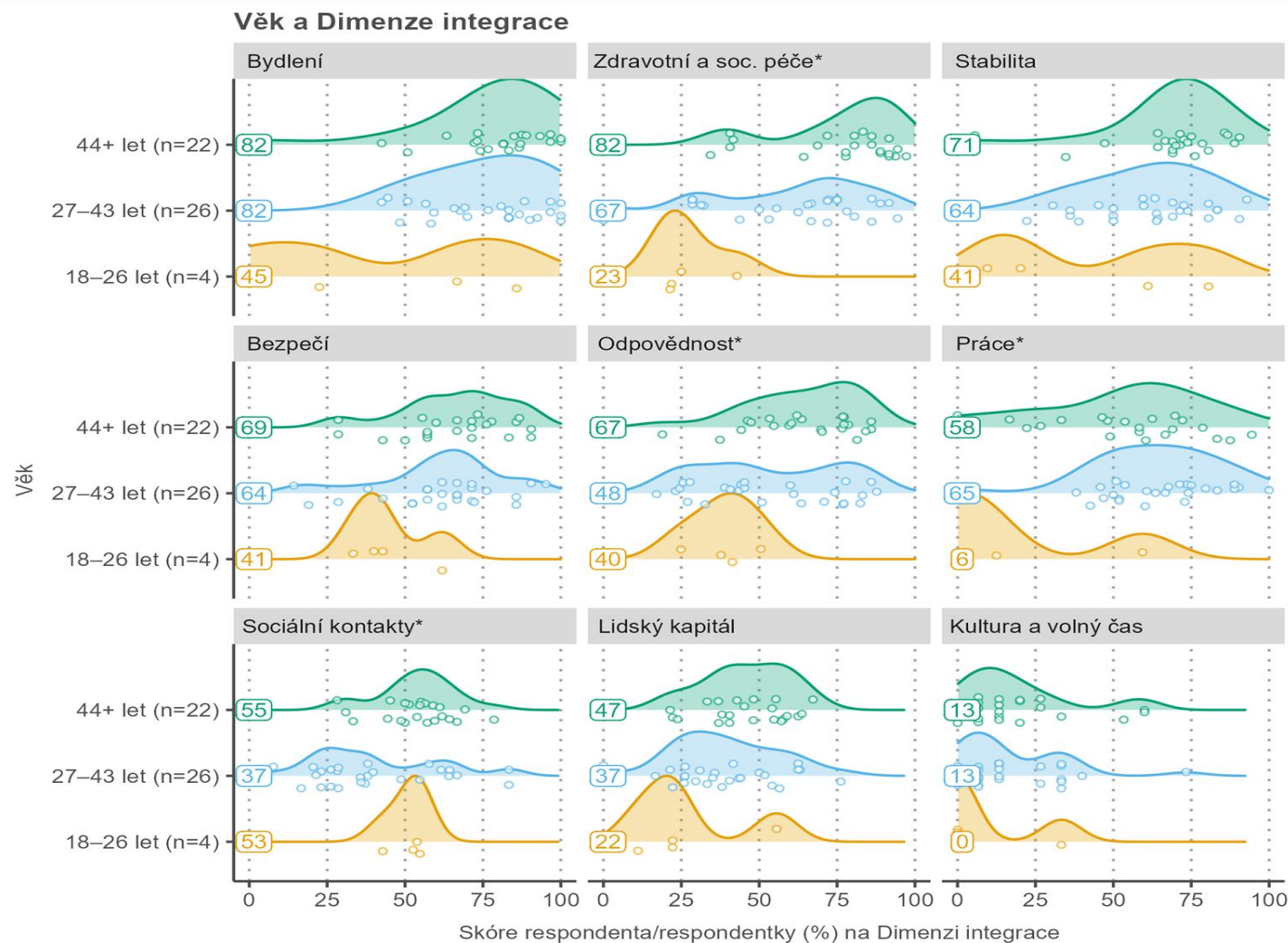
Pohlaví a Dimenze integrace



Dimenze jsou řazeny sestupně podle mediánového skóre. Hvězdička označuje Dimenze, u kterých se medián skóre významně odlišuje mezi skupinami. Výška ploch odpovídá četnostem respondentů, kolečka jsou skóre respondentů. Čísla v obdélnících jsou mediány skóre dané skupiny.



VÝSTUPY



Dimenze jsou řazeny sestupně podle mediánového skóre.
Hvězdička označuje Dimenze, u kterých se medián skóre významně odlišuje mezi skupinami.
Výška ploch odpovídá četností respondentů, kolečka jsou skóre respondentů.
Čísla v obdélnících jsou mediány skóre dané skupiny.





APIC: otázky, diskuse a komentáře

- *Myslíte si, že je tento nástroj přínosný a/nebo důležitý?*
- *Chybí Vám nějaká dimenze či otázky?*
- *Je nějaká otázka/oblast/dimenze, kterou byste naopak vynechali či přeformulovali?*
- *Existuje nějaký další faktor, který v nástroj chybí a který by umožnil hlouběji porozumět naplněnosti potřeb jedinců v procesu sociální integrace?*
- *Jaké otázky považujete za problematické/citlivé pro jedince?*
- *Jaký je Váš názor na implementaci tohoto nástroje do praxe?*





DĚKUJEME ZA POZORNOST

TÝM EPIC:

Mgr. Alena Pařízková, Ph.D.

Mgr. Tomáš Hirt, Ph.D.

Mgr. Alena Glajchová, Ph.D.

Mgr. Jan Pěchota

Mgr. Viktor Rumpík, Ph.D.

Mgr. Karel Řezáč, Ph.D.

PODPORA: TAČR - Program ÉTA, Podpora inovačního potenciálu společenských věd, humanitních věd a umění.

Projekt č. TL03000376 Evaluace úspěšnosti procesu integrace cizinců v dlouhodobém horizontu (EPIC).

KONTAKT: www.epic-integrace.cz

parizkov@kss.zcu.cz

